

العلوم الحياتية

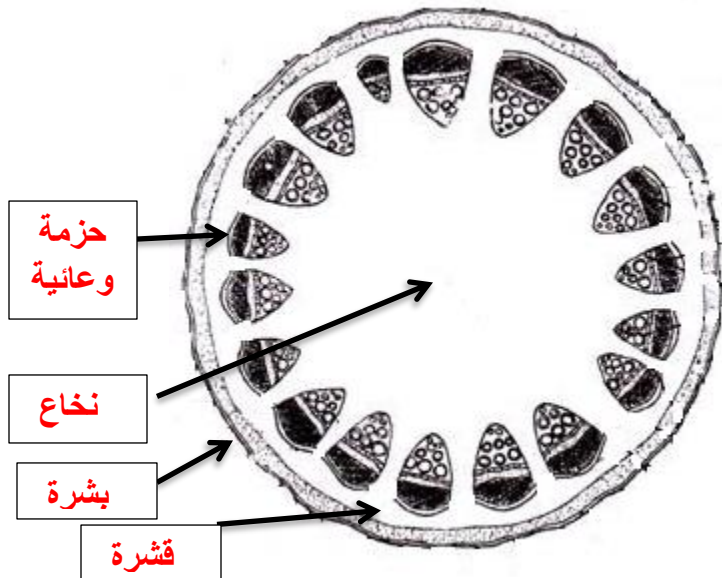
الصف العاشر

الاسم:

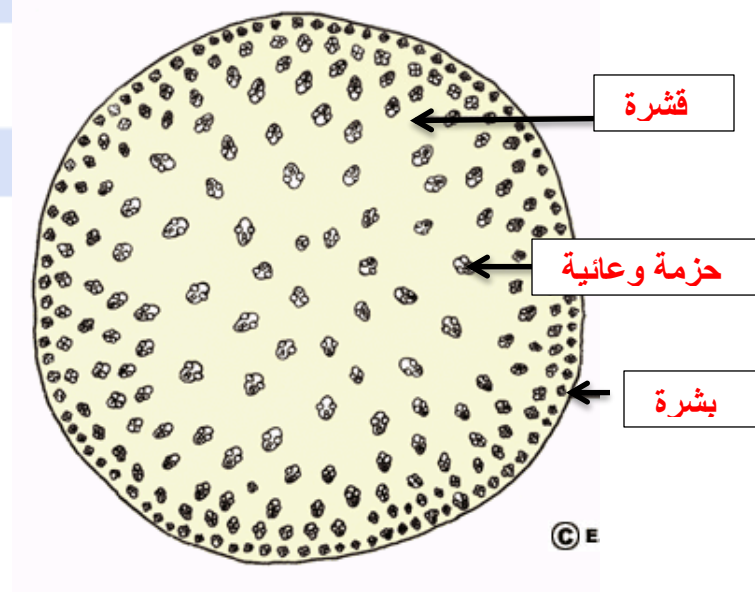
التركيب التشريحي لساق ورقة النباتات الزهرية

ادرس الأشكال التالية ثم أجب عما يليها من أسئلة:

- ماذا تمثل الشرائح المبينة في الشكل؟
- اكتب اسماء الأجزاء المشار لها بالأسهم.



شريحة ساق نبات ذو فلتتين



شريحة ساق نبات ذو فلفة

• أين توجد هذه الحزمة الوعائية؟
ساق نبات ذو فلقتين

• ماذا يميز هذه الحزمة الوعائية؟
وجود طبقة الكامبيوم

