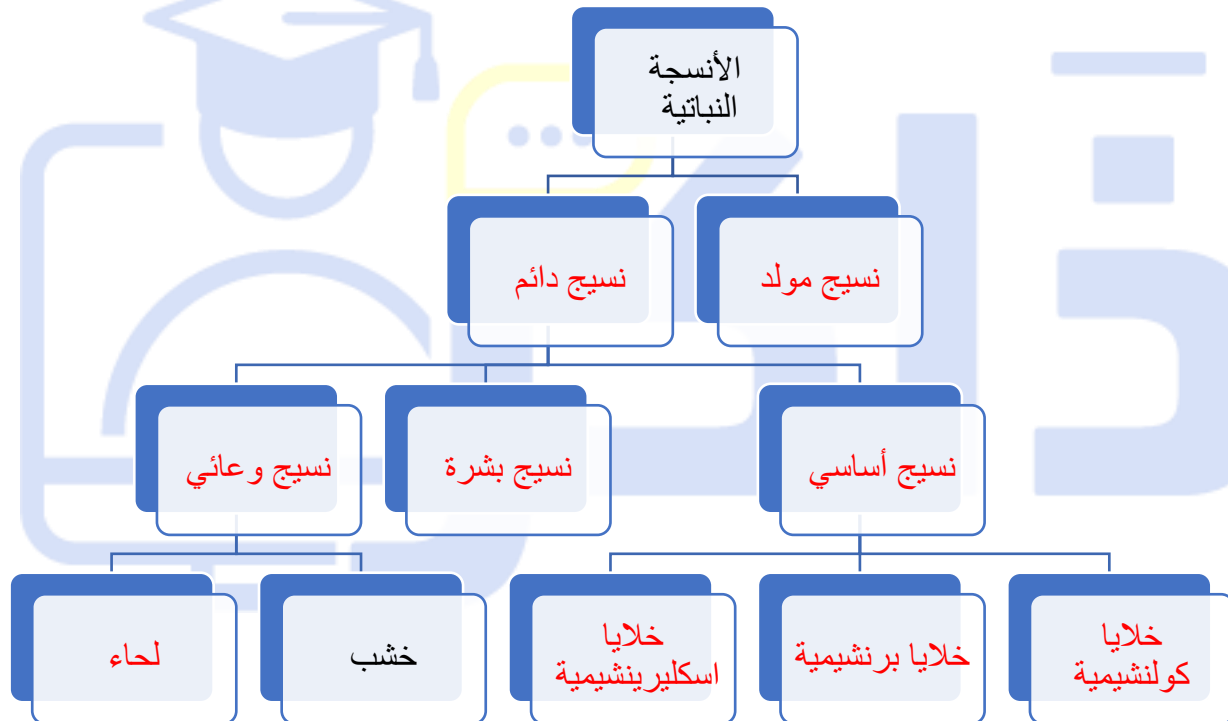
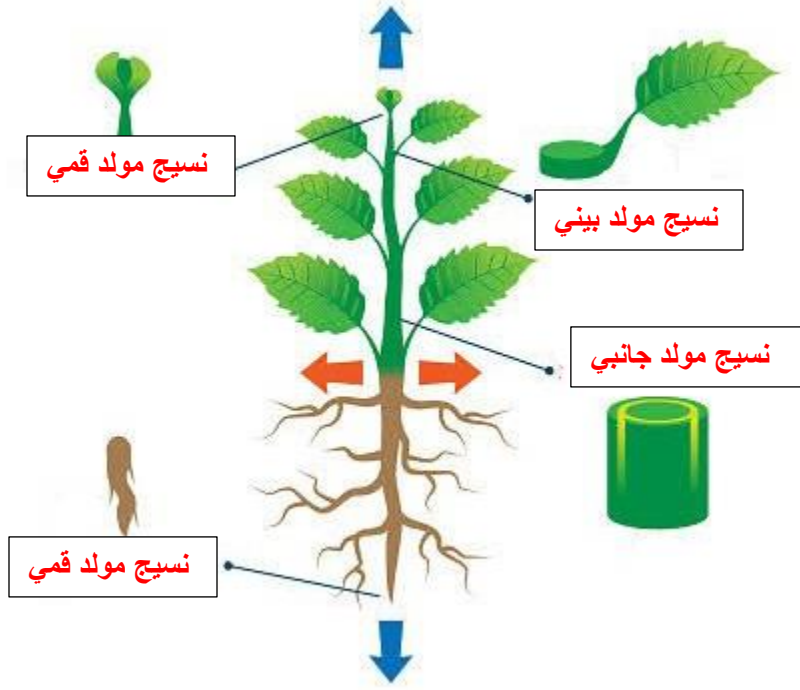


## الأنسجة النباتية

أكمل المخطط الآتي الذي يمثل أنواع الأنسجة النباتية.



• ما أنواع النسيج المولد المبينة في الشكل؟



• كيف نستطيع تمييز النسيج المولد؟

- خلايا صغيرة الحجم
- لا يوجد بين الخلايا فراغات
- الخلايا متساوية الأقطار
- الخلايا تحتوي جدر خلوية رقيقة
- أنوية الخلايا كبيرة مقارنة بحجمها

أي الأنسجة المبينة في الشكل تمثل نسيج الخشب وأيهما اللحاء؟ فسر إجابتك.

1: يمثل اللحاء بسبب:

وجود الصفائح الغربالية

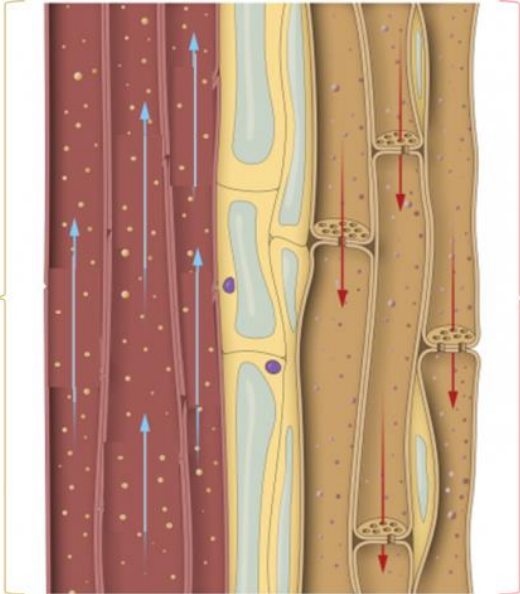
وجود الخلايا المرافقة

اتجاه النقل للأسفل

2: يمثل الخشب بسبب:

الأوعية الخشبية متصلة ببعضها

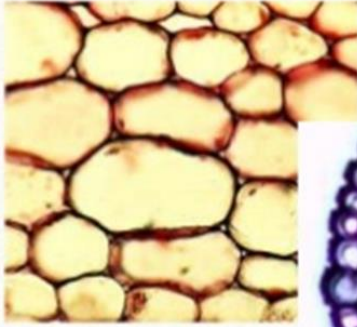
اتجاه نقل الماء للأعلى



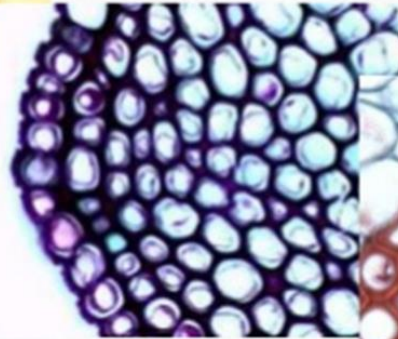
1

2

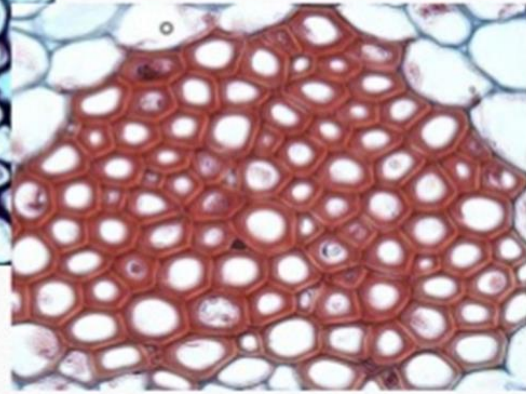
اكتب اسم خلايا النسيج الأساسي المبينة في الشكل.



برنشيمية



كولنشيمية



إسكليرينشيمية

قارن بين أنواع خلايا النسيج الأساسي في الجدول الآتي.

من حيث:	البرنشيمية	الكولنشيمية	الإسكليرينشيمية
سمك الجدار الخلوي	رقيق	سميك بوجود تغلظات غير منتظمة	الأكثر سمكاً
وجود النواة	توجد	توجد	لا توجد
وجود الفراغات بين الخلايا	توجد	توجد بكمية قليلة	لا توجد