

## العلوم الحياتية

الصف التاسع

اسم الطالب:

### الأنسجة الحيوانية

#### النسيج الطلائي

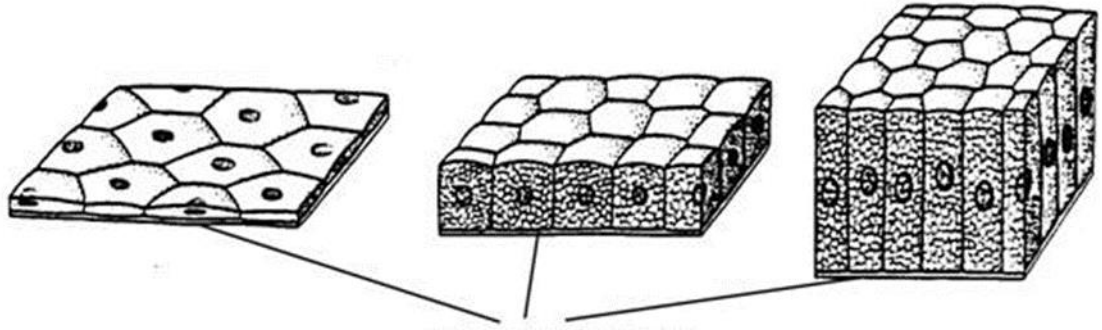
أ. الموقع: يغطي ..... من الخارج ويبطن ..... في الأعضاء الداخلية.

ب. الوظيفة:

ج. خصائصه:

1. شكل الخلايا.....
2. ترتكز الخلايا على.....
3. لا تحتوي الأنسجة الطلائية على .....
4. تحدث عملية تبادل المواد الغذائية والفضلات ب.....
5. قدرة على ..... لتعويض التالف من الخلايا

د. الأنواع:



غشاء قاعدي

اسم النسيج:  
مثال عليه:

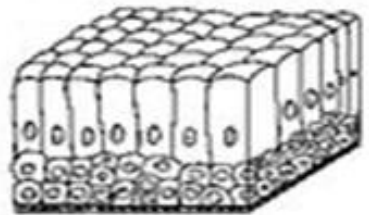
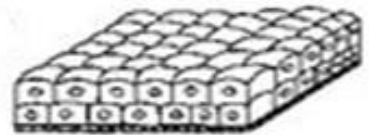
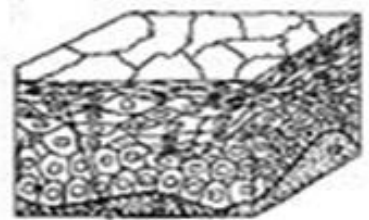
اسم النسيج:  
مثال عليه:

اسم النسيج:  
مثال عليه:

.....

.....

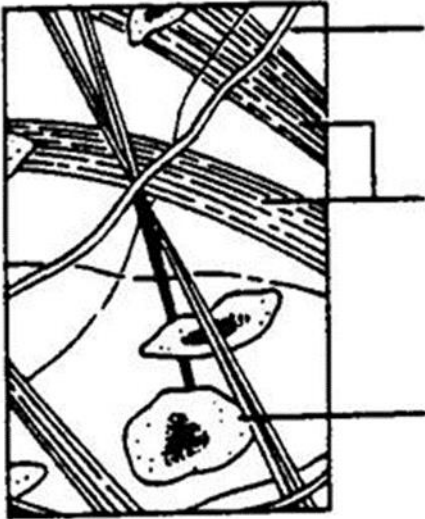
.....



## النسيج الضام

- أ. الموقع: .....
- ب. الوظيفة: .....
- ج. خصائصه:
1. الخلايا .....
2. يحتوي على .....
- د. الأنواع:

1

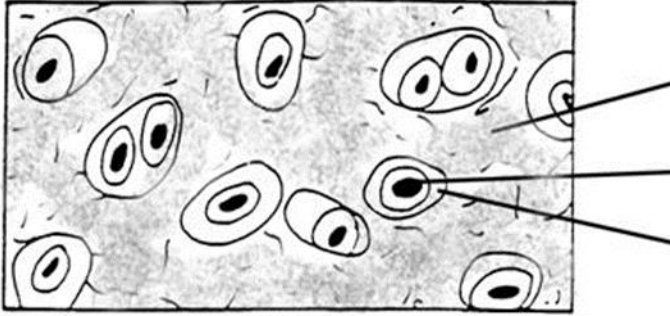


اسم النسيج:  
مثال عليه:

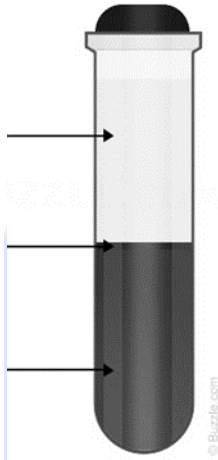
2



اسم النسيج:  
مثال عليه:



اسم النسيج:  
مثال عليه:



اسم النسيج:

يتكون الدم من: أ..... و ب.....

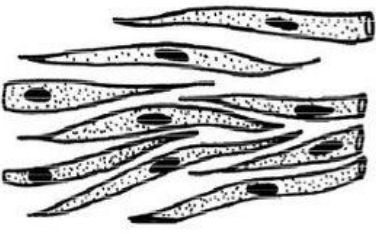
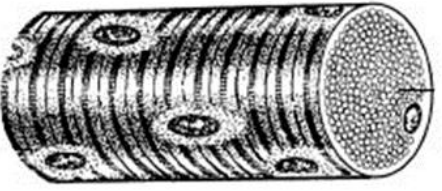
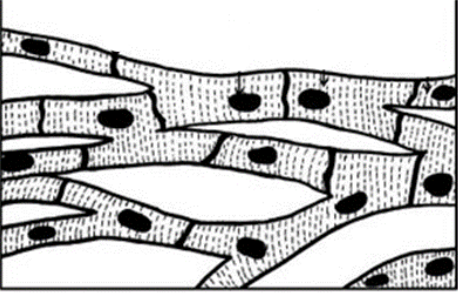
أنواع خلايا الدم:

- خلايا دم حمراء: وظيفتها .....
- خلايا دم بيضاء: وظيفتها .....
- صفائح دموية: آلية عملها .....

قارن بين أنواع النسيج الضام من حيث:

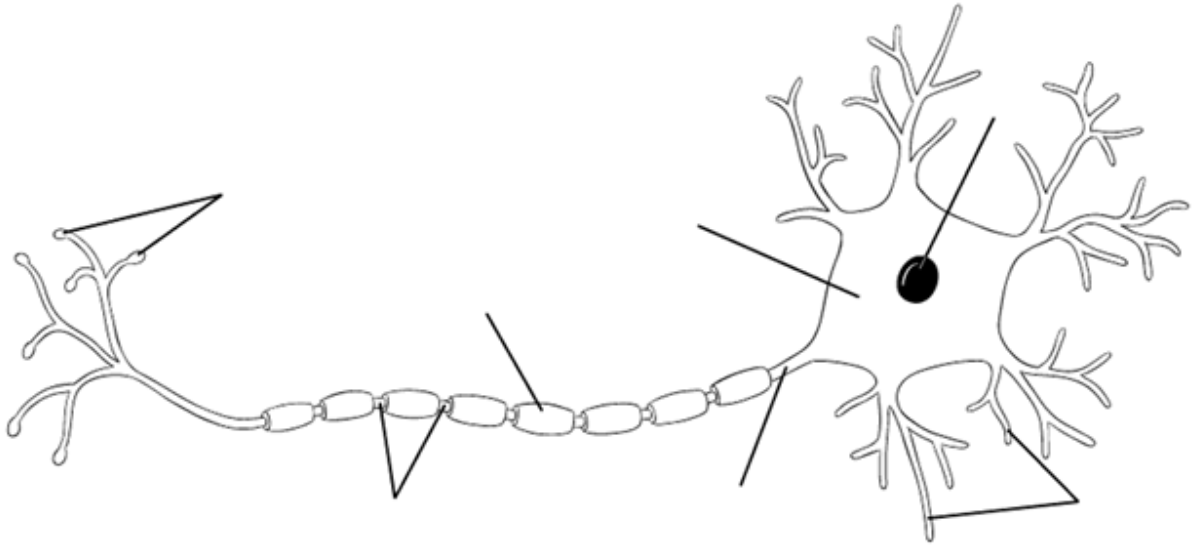
نوع النسيج	المادة الأساسية بين الخلوية	الألياف	موقعها بالجسم
أ. نسيج ضام أصيل رخو			
ب. نسيج دهني			
ج. نسيج ضام أصيل كثيف			
د. نسيج ضام متخصص/ نسيج عظمي			
هـ. نسيج ضام متخصص/ نسيج غضروفي			
و. نسيج ضام متخصص/ دم			

النسيج العضلي

نوع النسيج	موقعه	المظهر المخطط	شكل الخلية العضلية	الحركة	عدد النوى	الوظيفة
نسيج عضلي أملس						
نسيج عضلي هيكلية						
نسيج عضلي قلبي						

## النسيج العصبي

حدّد الأجزاء الرئيسة للعصبون في الشكل الآتي:



أنواع الخلايا العصبية

نوع الخلية العصبية	موقعها	وظيفتها
1. خلية عصبية حسية		
2. خلية عصبية محركة		
3. خلية عصبية موصلة		